

Schuh
GRAND CAFÉ RESTAURANT



Peking Ente

*Vorbestellung 3 Tage, ab 2 Personen
Diese Tage brauchen unsere Asiatischen Köche um ihnen ein
besonderes Menu zuzubereiten*

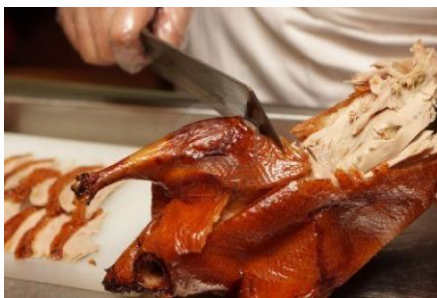
Eine Spezialität aus China in drei Gängen

Won Tong Suppe

Peking Ente mit Pfannkuchen, Gemüse und Hoi-Sin-Sauce

Wok-Gericht von der Ente mit Fried-Rice

Preis für 3 Gang Menu p.P. CHF 65.00



*Wir freuen uns auf Ihren Besuch
Eun Hae & Jürg Lehmann und Ihr motiviertes Schuh-Team*

SINCE



1818

INTERLAKEN SWITZERLAND